

# ERANCO Outdoor

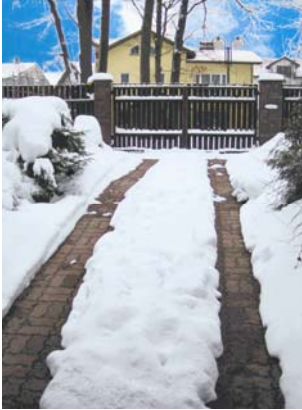
**Veiligheid**

**Continuïteit**

**Preventie**

OPRITEN – TERRASEN – TRAPPEN - HELLINGBANEN – LAADKAAIEN – HELI PLATFORM

## IJZEL- EN SNEEUWVRIJ met ERANCO Outdoor.

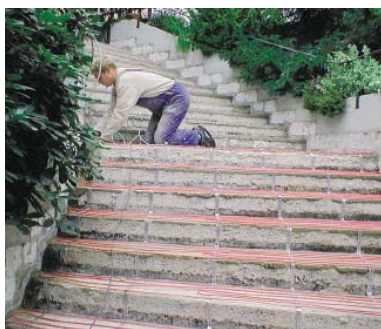


Veiligheid, continuïteit en preventie zijn sleutelwoorden die de noodzaak voor het aanleggen van een ijzel- en sneeuwvrij installatie rechtvaardigen. Functionele toepassingen zijn daar waar de bedrijfszekerheid tijdens de winterperiode in gevaar kan komen. Hierbij kan gedacht worden aan: ziekenhuizen, brandweerkazernes, op- en afritten onder een hellingshoek van bijv. parkeergarages, laadperrons, hellingbanen naar laadperrons, aan- en afvoerwegen van opslagplaatsen, wegdek van bruggen of weegbruggen, etc.

**ERANCO Belgium** brengt speciaal voor deze toepassingen een serie extra bewapende elektrische verwarmingskabels op de markt

met een zeer hoge drukvastheid en een hoge temperatuur bestendigheid. Met deze kabels is het mogelijk de bedrijfszekerheid extra te optimaliseren.

De kabels kunnen over meerdere groepen of thermostaten worden aangesloten. Elke thermostaat dient dan wel door eigen sensoren te worden aangestuurd. Verdeling in groepen heeft als voordeel dat het systeem niet volledig kan uitvallen en bovendien is beveiligd tegen overbelasting en/of stroompieken.



In alarmsituaties kan zelfs koppeling op een noodvoorziening overwogen worden. Het benodigde vermogen is afhankelijk van de vloerconstructie en de gevraagde opwarm snelheid. Als algemene regel geldt dat voor wegdekken ca. 250W/m<sup>2</sup>. Voor buitentreden, vrij dragende vlakken e.d. ca. 300W/m<sup>2</sup> en voor bandensporen ca. 150W per meter lengte van ca. 60 cm breed moet worden aangehouden voor een permanente stand-by installatie die alleen door een temperatuursensor wordt geactiveerd

Indien automatische controle en regelapparatuur wordt toegepast, aangestuurd door vocht- en temperatuursensoren, is minimaal 250W/m<sup>2</sup> noodzakelijk bij -20gr.C.

**ERANCO Outdoor** is een zeer geavanceerd systeem dat wordt aangestuurd met buitensensoren die vocht en temperatuur meten. De vloersensor heeft een warmte-element dat sneeuw en ijzel doen smelten.

Het systeem wordt n.l. alleen in die situaties geactiveerd, wanneer de sensoren water en/of vocht meten in combinatie met een buitenlucht- en/of bodemtemperatuur die tegen of onder het vriespunt ligt. Deze regeltechniek vraagt wel om een hoger vermogen, noodzakelijk om de reactietijd en het gewenste effect te versnellen.



**De besparing van energieafname door automatische controle en sturing levert al vlug een besparing op van ca. 50%, wat op termijn ruimschoots de iets duurdere installatie prijs compenseert.**

# VORSTVRIJ met ERANCO Outdoor.

**Veiligheid**

**Continuïteit**

**Preventie**

**OPRITEN – TERRASEN – TRAPPEN - HELLINGBANEN - LAADKAAIEN**

**ERANCO Outdoor** bestaat uit een compleet besturingssysteem met een verwarmingskabel die afhankelijk van vocht en temperatuur wordt aangestuurd.

Opties **ERANCO Outdoor**:

**ERANCO Montagestrip**; Gegalvaniseerde klemstrip om de kabel op de cement- of ondervloer te bevestigen.

**ERANCO Isorol**; ter isolatie van de ondervloer, 3mm met alu toplaag.

**ERANCO Thermostaat**; DIN Rail thermostaat, programmeerbaar voor sturing.

**ERANCO Sensor**; Sensor voor vocht en temperatuur.

**ERANCO Sturingskast**; Kompleet afgewerkte sturingskast voor het aansturen van de verwarming, inclusief alle nodige regelingen en beveiligingen, vloersensoren en thermostaten.

Wordt montage- en aansluitklaar geleverd.



**Types kabels:**

Losse kabels of montage klare matten voor verwerking onder beton, terrastegels, betonklinkers, etc.

Speciale kabels of montageklare matten voor verwerking in asfalt of gietasfalt tot 240°C

Voor correcte kabel vermogens dient de prijslijst van de kabels geraadpleegd te worden.

Diverse kabels voor verscheidene specifieke toepassingen zijn leverbaar.

Ook mogelijkheid tot prefab systemen per project, dit om de kostbare montage duur op de werf te beperken.



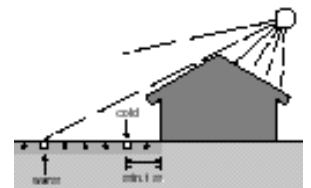
Voor max. 4 cm massa boven de kabel is 170W/m<sup>2</sup> toereikend voor een terrasvloer.

Voor op- en afritverwarming dient 200W/m<sup>2</sup> te worden aangehouden.

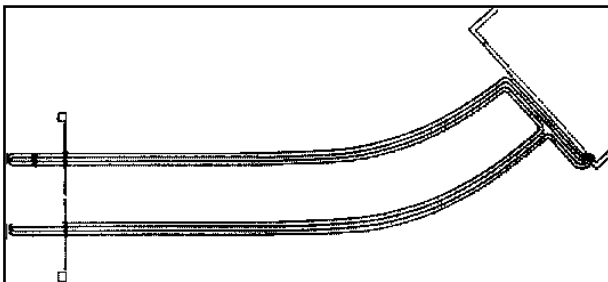
Bij hellingbaan verwarming dient 250W/m<sup>2</sup> te worden geïnstalleerd.

Indien een dikkere massa boven de kabel komt te liggen dient een hoger vermogen te worden aangebracht.

De kabel mag niet dichters dan 5 cm naast elkaar liggen.



**ERANCO Outdoor verwerkt in bandenspoor of rijbanen.**



Bereken de totale opp. door 2 x bandenspoor van min. 60 cm breedte te calculeren.

Dit met 250W/m<sup>2</sup> te calculeren om aan een totaal te installeren vermogen te komen.

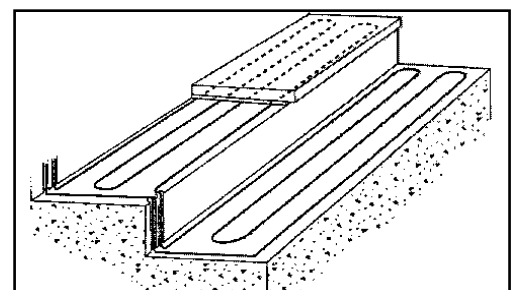
Vb.: een oprit van 15 meter.

10 x 1,2m (2 x 60 cm) = 12m<sup>2</sup> x 250W/m<sup>2</sup>=3.000 Watt totaal te installeren vermogen.

**ERANCO Outdoor verwerkt in trappen.**

De verwarmingskabels dienen in lengterichting te worden gelegd op een manier dat enkel de horizontale vlakken worden bedekt. De kabels worden bedekt met een 50mm dikke afwerklaag of tegels welke direct in de mortel zijn gelegd.

Normale smalle trappen worden belegd met ca. 4 á 5 kabel lengtes per trede



Indien bovenstaande instructies niet worden opgevolgd, wordt door de leverancier geen enkele aansprakelijkheid aanvaard en komen de normale garantievoorwaarden te vervallen.

Bij **ERANCO Belgium** kan u steeds terecht voor het opstellen van een vrijblijvende offerte.

Aan de hand van een gedetailleerd plan en afwerkingmaterialen kan u een correcte offerte op maat aangeboden worden.

**ERANCO Outdoor is een product van ERANCO Belgium**

**Manufacturer-Importer B&D HeatingSystems Tel. 051/20.93.81 [www.eranco.be](http://www.eranco.be) [info@eranco.be](mailto:info@eranco.be)**